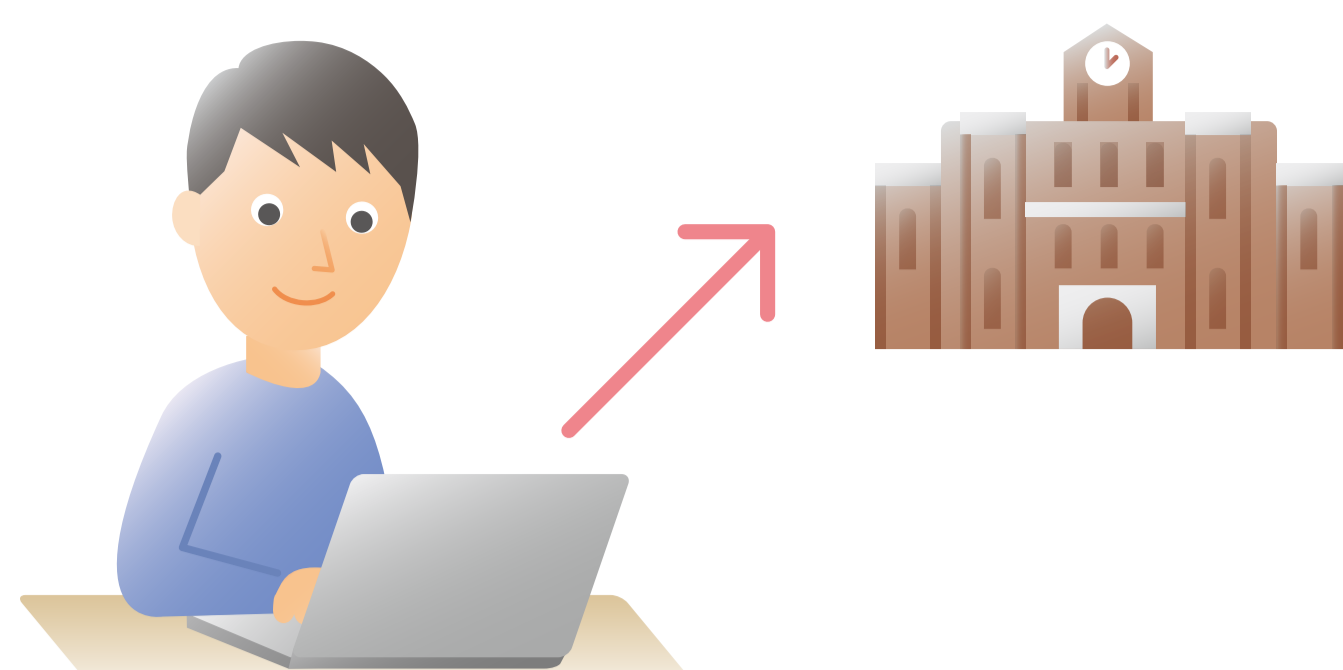


メールを受信できる環境が異なる場合

1. 現在使用しているパソコンでメールの受信はできないが、スマートフォンではメールの受信ができる場合の手順です。



1

メールの受信ができないパソコンでインターネット出願サイトにアクセス。スマートフォンで受信可能なメールアドレスで利用者登録まで行ってください。

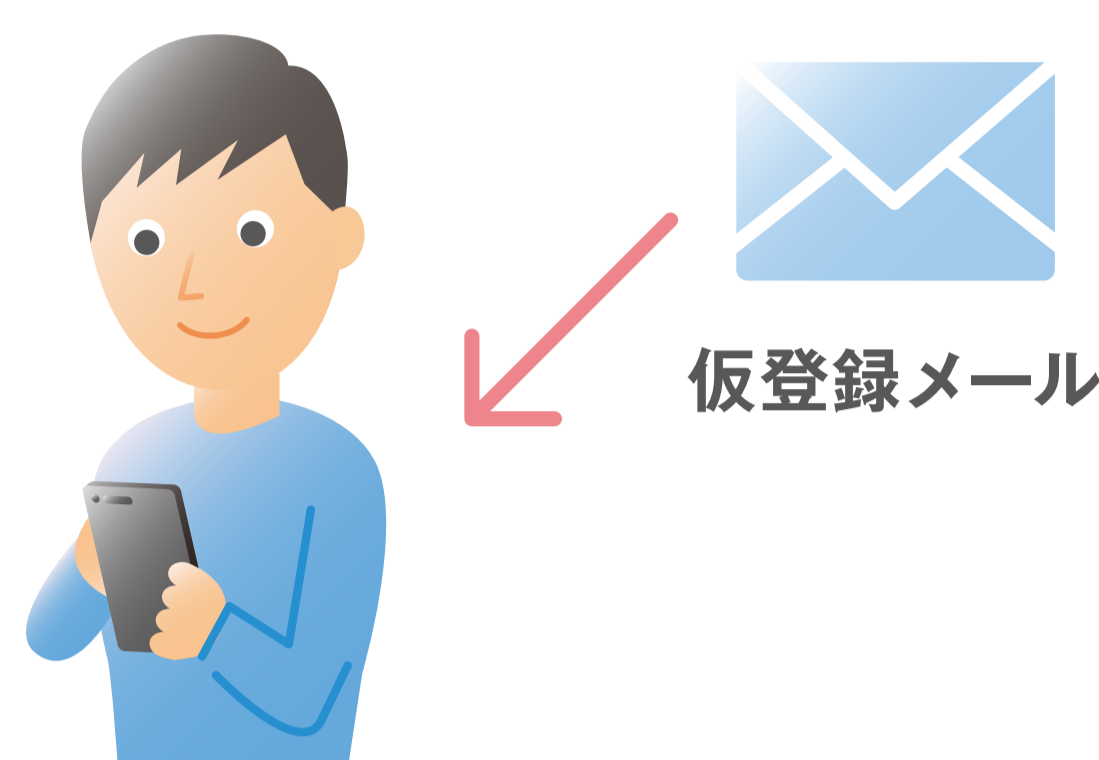
❗注意

利用者登録を行った際にログインページは閉じないでください。

志願者情報の入力 - ログイン

+ 初めての方	+ ログイン
初めてご利用になる場合は利用者登録が必要になります。 [利用者登録]ボタンを押して登録へ進んで下さい。	メールアドレス <input type="text"/>
利用者登録の手順はこちらから詳しく確認できます。	パスワード <input type="password"/>
▶ 利用者登録	▶ 次へ

※パスワードを忘れた方はこちらから再設定してください。
※ログインできない場合はこちらをご確認ください。
※出願登録が完了した場合、または1時間以上操作がない場合に自動的にログアウトされます。



2

メールの受信ができるスマートフォン等で受信したメールに記載の本登録用のURLを押してください。

WEBページが開き「利用者登録が完了しました。」と表示されたら利用者登録は完了です。

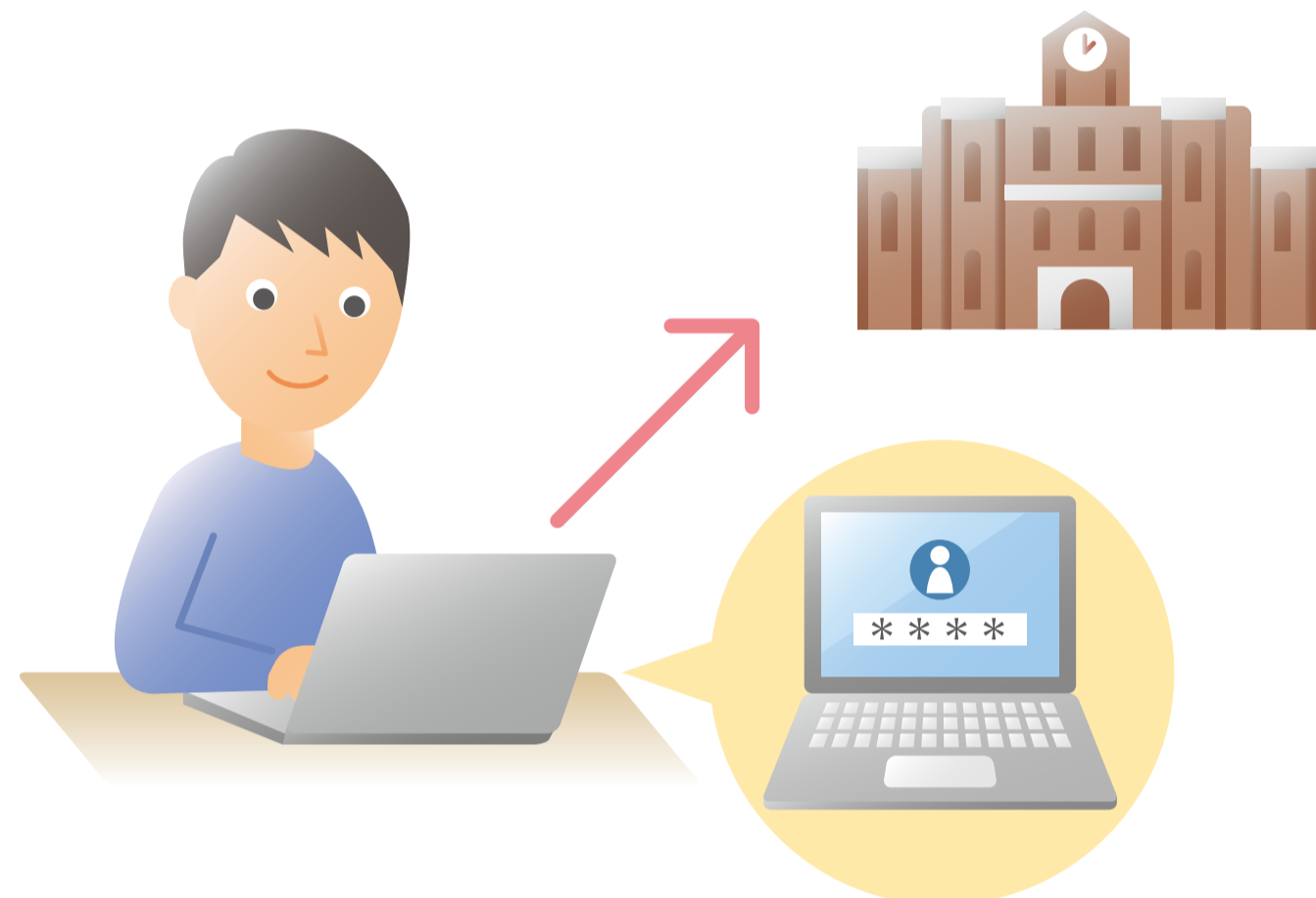
❗注意

利用者登録完了後に[ログインページへ]ボタンは押さずにWEBページを閉じてください。

利用者登録 - 本登録完了

利用者登録が完了しました。
ログインページでメールアドレス、パスワードを入力し、ログインしてから志願者登録へお進みください。

[▶ ログインページへ](#)



3

メールの受信ができないパソコンでログインをして出願登録を完了させてください。
お支払い完了後にWEB志願票(PDF)がメールで届きます。

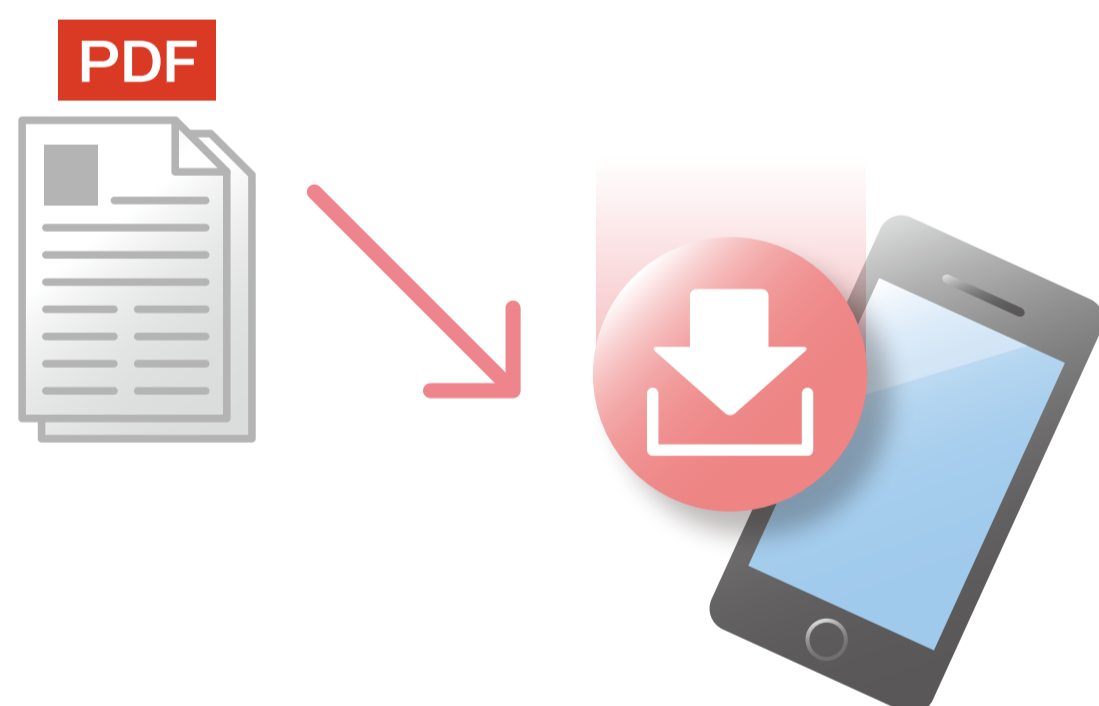
利用者登録を行ったスマートフォンでメールを受信してください。

利用者登録を行ったスマートフォンでメールを受信してください。

志願者情報の入力 - ログイン

+ 初めての方	+ ログイン
初めてご利用になる場合は利用者登録が必要になります。 [利用者登録]ボタンを押して登録へ進んで下さい。	メールアドレス <input type="text"/>
利用者登録の手順はこちらから詳しく確認できます。	パスワード <input type="password"/>
▶ 利用者登録	▶ 次へ

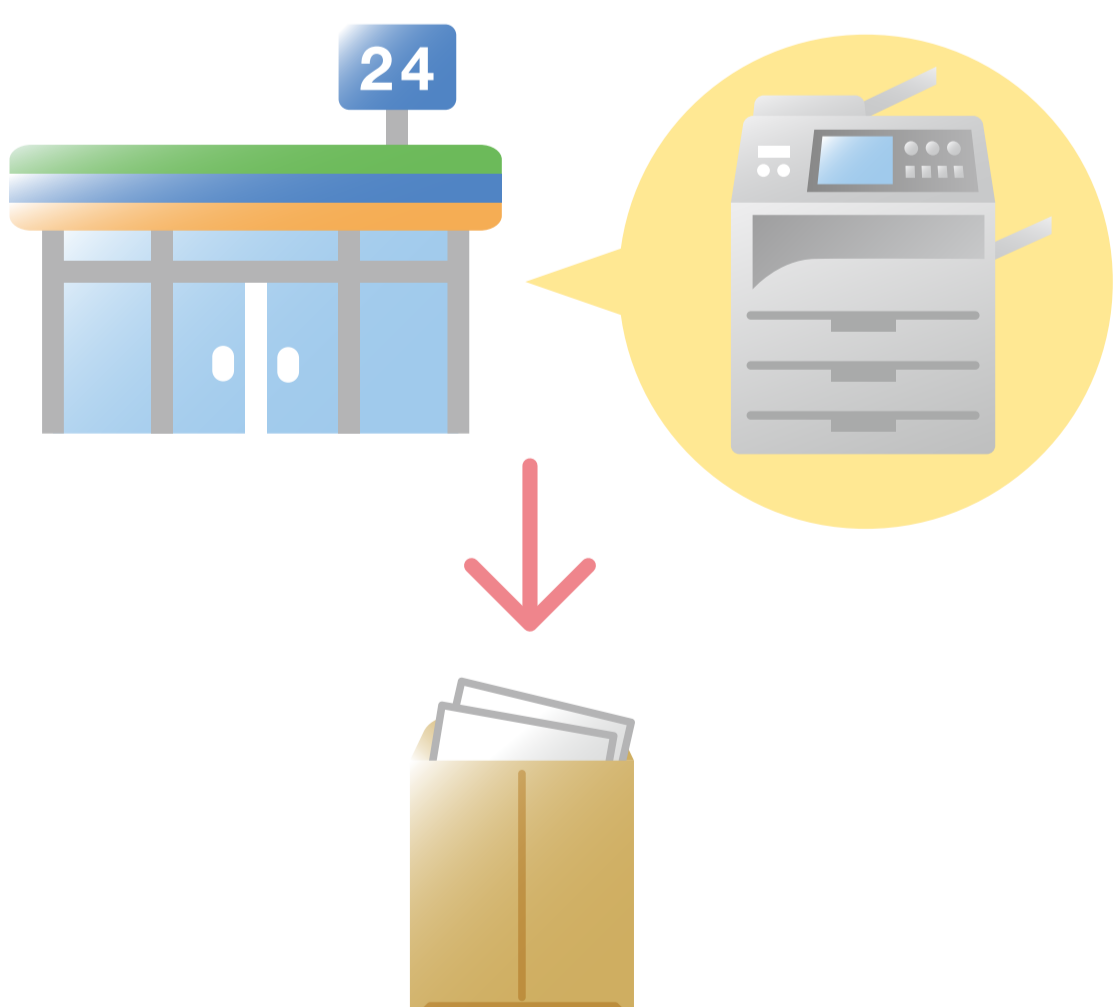
※パスワードを忘れた方はこちらから再設定してください。
※ログインできない場合はこちらをご確認ください。
※出願登録が完了した場合、または1時間以上操作がない場合に自動的にログアウトされます。



4

netprint・printsmash等のサービスでWEB志願票(PDF)をプリントできる準備をしてください。

詳しい利用方法は各サービスのホームページ等でご確認ください。

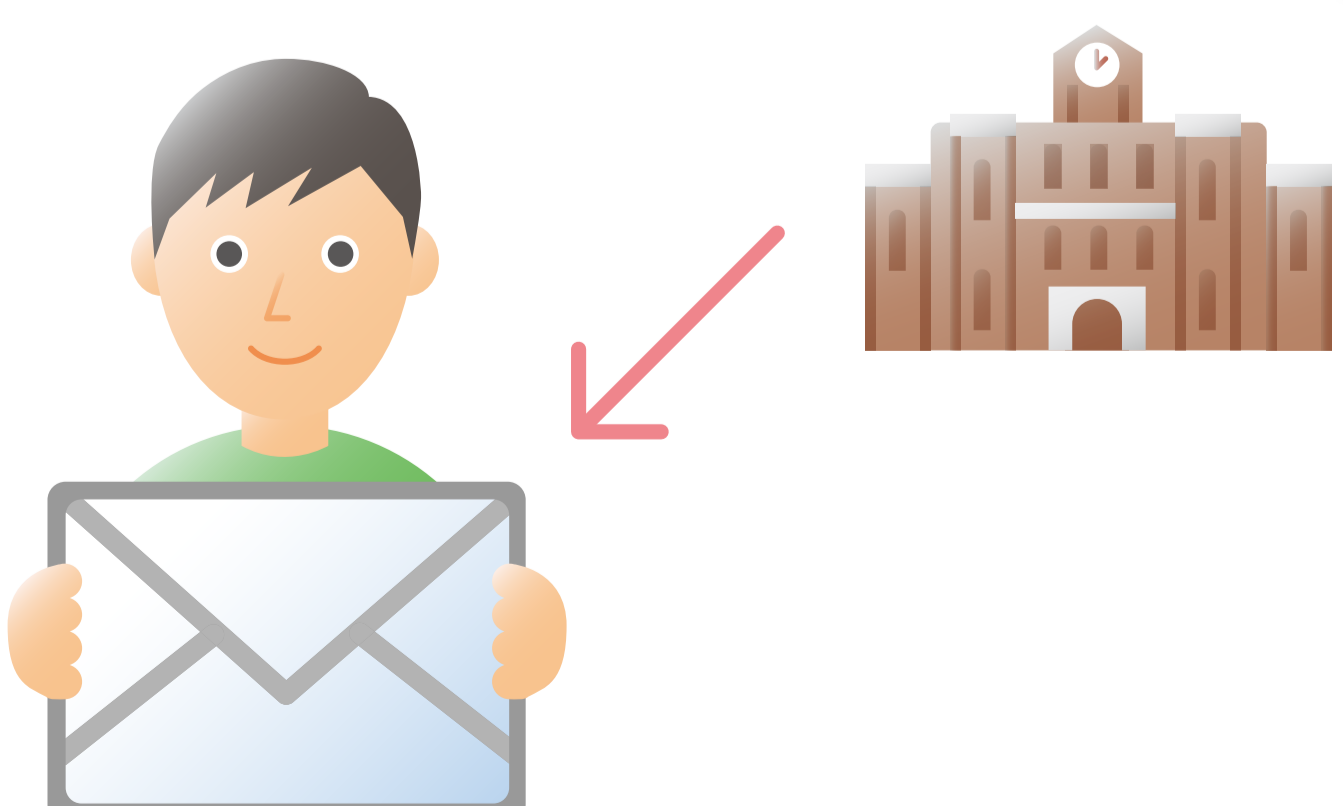


5

コンビニエンスストアでWEB志願票(PDF)をプリントして大学へ郵送してください。

各コンビニエンスストアでのプリント手順方法は、
[トップ]ページから
→ [よくあるご質問] を押して
→ [印刷について] の各項目をご確認ください。

印刷する時は、必ず用紙サイズをA4に指定してください。



6

大学から受験票が届くのをお待ちください。